



OMEGA

Transkulturelles Zentrum
für psychische und physische Gesundheit und Integration
Transcultural center
for mental and physical health and integration





Albert-Schweitzer-Gasse 22
A-8020 Graz
Tel.: + 43-316-773554
Fax: + 43-316-773554-4
ZVR-ZI.: 734541032
E-mail: office@omega-graz.at
www.omega-graz.at

Träger des steirischen Menschenrechtspreises 2007/Winner of the Styrian Human Rights Award, 2007
Träger des Dr. Alexander Friedmann Preises 2013/Winner of the Dr. Alexander Friedmann Award 2013

Omega Angebot 2015 Fortbildungen

Schulungsnr:	Omega Angebot		
Schulungstitel	Arbeit mit Flüchtlingsfamilien und MigrantInnen, als auch unbegleiteten minderjährigen Flüchtlingen		
Erhobener Bildungsbedarf/Inhalt	Umgang mit anderen Kulturen, Einblick und Verständnis für andere Lebensweisen, Wie beeinflusst dies die Arbeit? Rechtsgrundlagen für die professionelle Beratung und Unterstützung sowie spezielle Rechtsbereiche betreffend den Umgang mit UMF, neue Asylpolitik und EU-Asylpolitik		
Ziele	Umfangreicher Wissenserwerb zu aktuell relevanten medizinischen, psychotherapeutischen, psychologischen und sozialarbeiterischen Themen und Erfahrungsaustausch mit dem Ziel adäquaten und respektvollen Umgangs mit KlientInnen mit Migrationshintergrund		
Zielgruppe	MA in der Sozialbetreuung mit Kontakt zu UMF und Personen mit Migrationshintergrund, insbesondere: <ul style="list-style-type: none"> ○ BetreuerInnen in Flüchtlingsquartieren ○ BeraterInnen ○ PädagogInnen ○ SozialarbeiterInnen ○ PsychologInnen ○ PsychotherapeutInnen 		
Vorkenntnisse der Zielgruppe	Personen jeden Bildungsstandes/Arbeitserfahrung möglich und willkommen		
Alter der Zielgruppe	Bis 24 x	25-34 x	35-44 x 45-54 x
	Ab 55 x		
Durchführungsvariante	Gantageskurs <input type="checkbox"/> ja Abendkurs <input type="checkbox"/> ja		Vor-/ Nachmittagskurs <input type="checkbox"/> ja Wochenendkurs <input type="checkbox"/> ja
TeilnehmerInnen-Anzahl	Min: 6 Max: 15	Dauer in EH	16 UE
Schulungsort	Genauer Schulungsort: Räumlichkeiten von Omega Albert Schweitzer-Gasse 22 8020 Graz	Möglicher Schulungstermin	Nach Vereinbarung
Räumlichkeiten		Uhrzeit	09.00-19.00
Ablauf der Schulung	Themenblöcke á 2 UE (Vortrag, Diskussion, Gruppenarbeit und Reflexion: <ol style="list-style-type: none"> 1) Flucht, Flüchtlingskrise und Flüchtlingsleben 2) Auswirkung extremer Stresssituationen auf die psychische und physische Gesundheit und deren Einfluss auf die Arbeitsfähigkeit und der Entstehung von (kulturellen) Missverständnissen 3) Leben mit Vielfalt - Interkulturalität mit auf Fokus kulturell bedingtem Konfliktpotential und möglichen 		

	<p>Lösungsstrategien</p> <ol style="list-style-type: none"> 4) Ressourcenorientierte Arbeit –Unterstützung und Empowerment von Frauen mit Migrationshintergrund 5) Herausforderungen in der Sozialarbeit in Hinblick auf die Integration in die Arbeitswelt des Aufnahmelandes 6) Posttraumatische Belastungsstörung und deren Auswirkung auf das Alltagsleben von Kindern und Jugendlichen mit Migrationshintergrund 7) Identität – Identitätskrisen mit besonderem Augenmerk auf unbegleitete minderjährige AsylwerberInnen 8) Interkulturelle Beratung
<p>Eingesetzte Methoden um den „Productive Ageing Ansatz“ zu gewährleisten</p>	<p>a. Lerntempo 2 Ganztageskurse mit folgendem Aufbau: 09.00-13.00: 4 UE + 40 Minuten Pause 13.00-15.00: Mittagspause 15.00-19.00: 4 UE + 40 Minuten Pause</p> <p>Variante 1: 10 Minuten Pause nach jeder UE Variante 2: 20 Minuten Pause zwischen 2 UE Beginn der Fortbildung sowie Pausen können in Absprache nach den Wünschen der Teilnehmenden individuell geplant werden.</p> <p>b. Einbindung der TeilnehmerInnen (Gruppenarbeit, Erfahrungsaustausch...) Nach der Einführung in das Thema durch die jeweiligen TrainerInnen und der dementsprechenden Wissensvermittlung in Form eines Vortrages werden die Teilnehmenden jeweils entweder in Form von Fragemöglichkeiten, Gruppenarbeiten und/oder Diskussionsrunden, Rollenspielen etc. eingebunden und auf ihre individuellen Wünsche eingegangen.</p> <p>c. Praxisbezug (Einbezug des bisherigen Arbeitshintergrunds...)</p> <p>Sowohl die reichhaltige Arbeitserfahrung der Vortragenden als auch die der Teilnehmenden bildet einen starken Fokus der Schulung und wird selbstverständlich mit einbezogen.</p> <p>d. Didaktik (altersgerechte Gestaltung) Die Workshops sind zielgruppenorientiert aufgebaut (d.h. bezogen auf Erwachsenenbildung) und können an die spezielle Wünsche der jeweiligen an der Schulung teilnehmenden Betriebe angepasst werden.</p> <p>e. Transfersicherung Die Wissensvermittlung wird jeweils kombiniert mit praktischen Beispielen aus dem Arbeitsalltag der Vortragenden, welche über langjährige Arbeitserfahrung in der sozialen Arbeit mit Menschen mit Migrationshintergrund verfügen. Zusätzlich wird genug Zeit für Erfahrungsaustausch und Frage- bzw. Diskussionsrunden eingeplant, wodurch die Teilnehmenden unterstützt werden, die dargebotenen Inhalte auf ihre individuelle Arbeitssituation zu übertragen und in weiterer Folge auch anwenden zu können.</p>
<p>Evaluierung</p>	<p>a. Form der Evaluierung: Evaluierungsbogen von bit/movement</p>

	<p>b. Bis wann werden die von bit/move-ment vorgegebenen Feedbackbögen im Original an bit/move-ment übermittelt: <i>Ende des Folgemonats der Schulung</i></p>
<p>Kurzbeschreibung TrainerIn (mit Foto)</p>    	<p>Dr. med. Emir Kuljuh <i>Ausbildung:</i> Neuropsychiater (Ausbildung in Bosnien & Herzegovina), nostrifizierter Arzt in Österreich <i>Berufserfahrung:</i> 20 Jahre Arbeit mit KlientInnen mit Migrationshintergrund; <i>Tätigkeit bei OMEGA:</i> Geschäftsführer, Bereichsleiter "Integration durch psychosoziale Projekte" sowie muttersprachliche Betreuung und Behandlung von Folteropfern und schwer traumatisierten Flüchtlingen und MigrantInnen. Trainingserfahrung: Langjährige Vortrags- und Workshopserfahrung im In- und Ausland (Kosovo, Mazedonien, Bosnien, Kroatien, Italien, Nordossetien etc.) sowohl auf Kongressen, Tagungen, Konferenzen, Universitäten wie auch vielfältigen anderen Einrichtungen.</p> <p>Dr. med. Gerald Ressi <i>Ausbildung:</i> Facharzt für Psychiatrie und Neurologie <i>Berufserfahrung:</i> Über 15-jährige Arbeitserfahrung in der medizinischen und sozialpsychiatrischen Versorgung von Flüchtlingen, AsylwerberInnen und MigrantInnen; <i>Tätigkeit bei OMEGA:</i> Bereichsleiter Beratung und Behandlung, psychiatrische Sprechstunde in der Marienambulanz und bei OMEGA; mobile Betreuung von Flüchtlingen; Arbeit mit schwer traumatisierten Personen, Folteropfern und psychische Kranken. Trainingserfahrung: Langjährige Erfahrung als Trainer in verschiedensten Einrichtungen (Caritas, Pädagogische Hochschule, Polizeischule, Karl-Franzens-Universität Graz etc.),</p> <p>Mag^a Margareta Brigitzer <i>Ausbildung:</i> Pädagogin, Psychotherapeutin <i>Berufserfahrung:</i> 17 Jahre Erfahrung in der Arbeit mit Menschen mit Migrationshintergrund sowohl im pädagogischen als auch im psychotherapeutischen Arbeitsfeld; <i>Tätigkeit bei OMEGA:</i> Psychotherapeutin <i>Trainingserfahrung:</i> Langjährige Erfahrung in der Leitung des Lehrgangs zur interkulturellen (Kompetenz)Bildung;</p> <p>MA Usha Sundaresan <i>Ausbildung:</i> Masterstudium Soziale Arbeit an der FH Joanneum Graz <i>Arbeitserfahrung:</i> Langjährige Arbeitserfahrung in der Sozialarbeit mit Gruppen mit Migrationshintergrund und/oder spezifischen Bedürfnissen mit Fokus auf die (Re)Integration in den Arbeitsmarkt; <i>Tätigkeit bei OMEGA:</i> Stellvertretende Geschäftsführerin, Sozialmanagerin, Projektleitung; Nostrifizierungsberatung;</p>



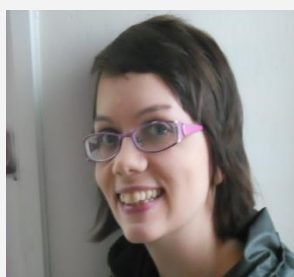
BA Nomawethu Kelbitsch

Ausbildung: Hebamme und Public Health Krankenschwester
Berufserfahrung: Nostrifizierungsberaterin im Rahmen des [Projekts Berufliche Wege](#) beschreiten.



Mag^a Andrea Janisch

Ausbildung: Studium der Psychologie; Klinische und Gesundheitspsychologin
Berufserfahrung: Über 10-jährige Arbeitserfahrung mit Menschen mit Migrationshintergrund; psychologische Behandlung, Beratung und Betreuung; Einzel- und Gruppenangebote;
Tätigkeit bei OMEGA: Projektkoordinatorin Bereich Jugend ([Jugendwohlfahrt](#), [Sozialpädagogische Nachmittage](#), [Welcome, Zukunftsperspektive und Zielfindung für Jugendliche mit besonderen Bedürfnissen](#))



Mag^a Elke Hecher

Ausbildung: Studium der Psychologie und Philosophie, Klinische und Gesundheitspsychologin
Berufserfahrung: Psychologische Betreuung/Behandlung
Tätigkeit bei OMEGA: Projektkoordination/-leitung von Gesundheits- und Integrationsprojekten, Jugendbereich, Psychologische Betreuung/Behandlung von Kindern und Jugendlichen mit Migrationshintergrund;



Sadika Jašarević

Dipl. Berufs- und Sozialpädagogin
Interkulturelle Beraterin von ZuwanderInnen und Organisationen

Alle TrainerInnen verfügen über umfangreiche Vortragserfahrung.
 Fotos entnehmen Sie bitte der OMEGA-Homepage:
<http://www.omega-graz.at/team/team.shtml>

<p>Schulungskosten (in Euro)</p>	<p>Schulungskosten inkl. Unterlagen NETTO: €1440</p>	<p>Gesamtsumme der Schulungskosten NETTO: €1440</p>	<p>Mwst-Satz: 0% <input type="checkbox"/> 10% <input type="checkbox"/> 20% <input type="checkbox"/></p>
<p>Mögliche Zusatzkosten</p>	<p>Keine Zusatzkosten, wenn die Schulung bei OMEGA stattfindet. Ansonsten abhängig vom gewünschten Schulungsort.</p> <p>Reisekosten (z.B. KM Geld, Diäten): Ja <input type="checkbox"/> Nein <input type="checkbox"/> in Euro: Unterkunfts-kosten (Nächtigung) Ja <input type="checkbox"/> Nein <input type="checkbox"/> in Euro Verpflegungskosten: Ja <input type="checkbox"/> Nein <input type="checkbox"/> in Euro: Raumkosten: Ja <input type="checkbox"/> Nein <input type="checkbox"/> in Euro Sonstiges: Ja <input type="checkbox"/> Nein <input type="checkbox"/> in Euro:</p>		
<p>Gültigkeit des Angebots bis</p>	<p>Dezember 2015</p>		
<p>Name Schulungsanbieter plus Anschrift</p>	<p>OMEGA – Transkulturelles Zentrum für psychische und physische Gesundheit und Integration Albert-Schweitzer-Gasse 22 8020 Graz</p>		
<p>AnsprechpartnerIn/ Telefonnummer E-Mail</p>	<p>Dr.med. Emir Kuljuh 0316 77 35 54 18 office@omega-graz.at</p>		<p>MA Julia Konegger 0316 77 35 54 21 office@omega-graz.at</p>